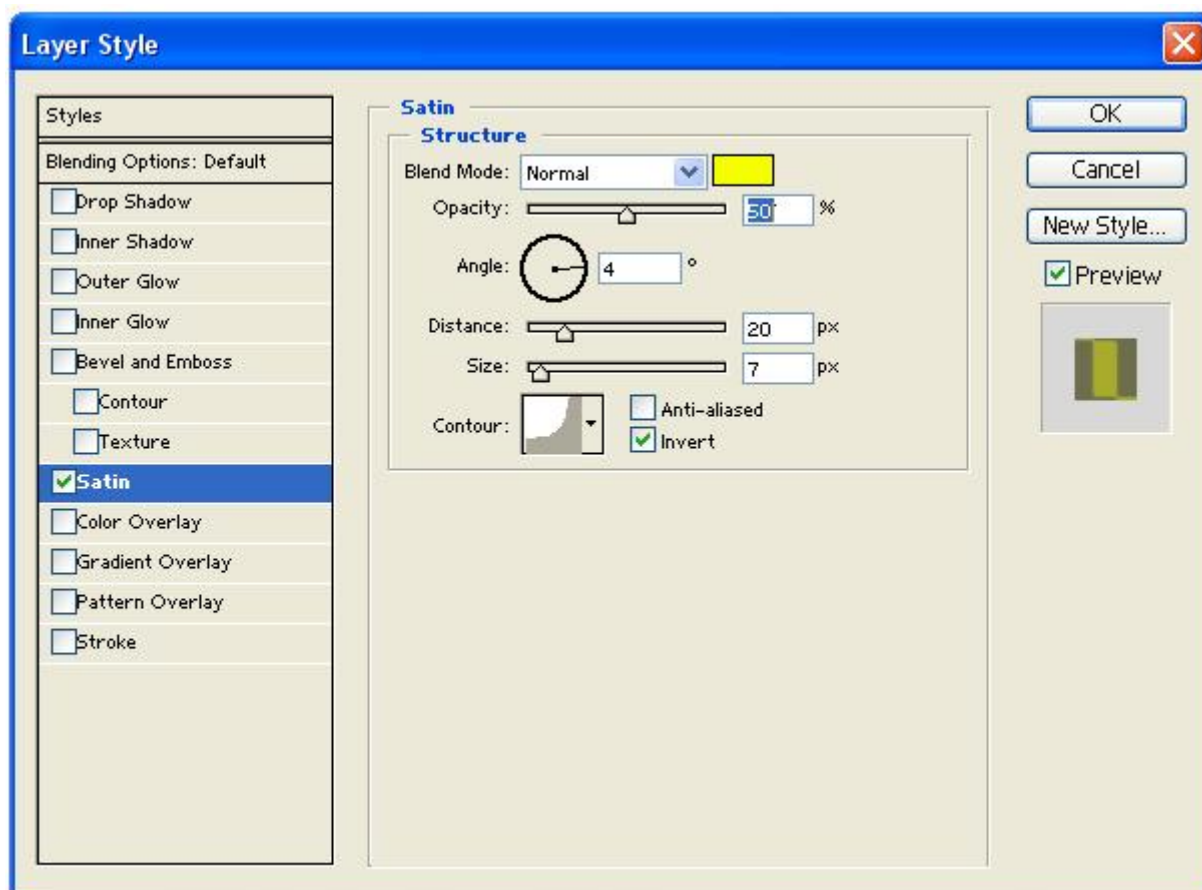


Stain : در این بخش می توانید دو لایه هم شکل با لایه مورد نظر را روی یکدیگر قرار دهید و تصاویر جالبی را خلق کنید .



Blend Mode : در این قسمت میبایست نوع مخلوط شدن 2 لایه کپی با لایه اصل را تعیین و رنگ مورد نظر را انتخاب کنید .

Opacity : وظیفه این قسمت میزان در هم آمیختگی رنگ 2 لایه کپی با لایه اصلی است .

Angle : در این قسمت باید زاویه ی قرار گرفتن لایه ها را مشخص کنید .

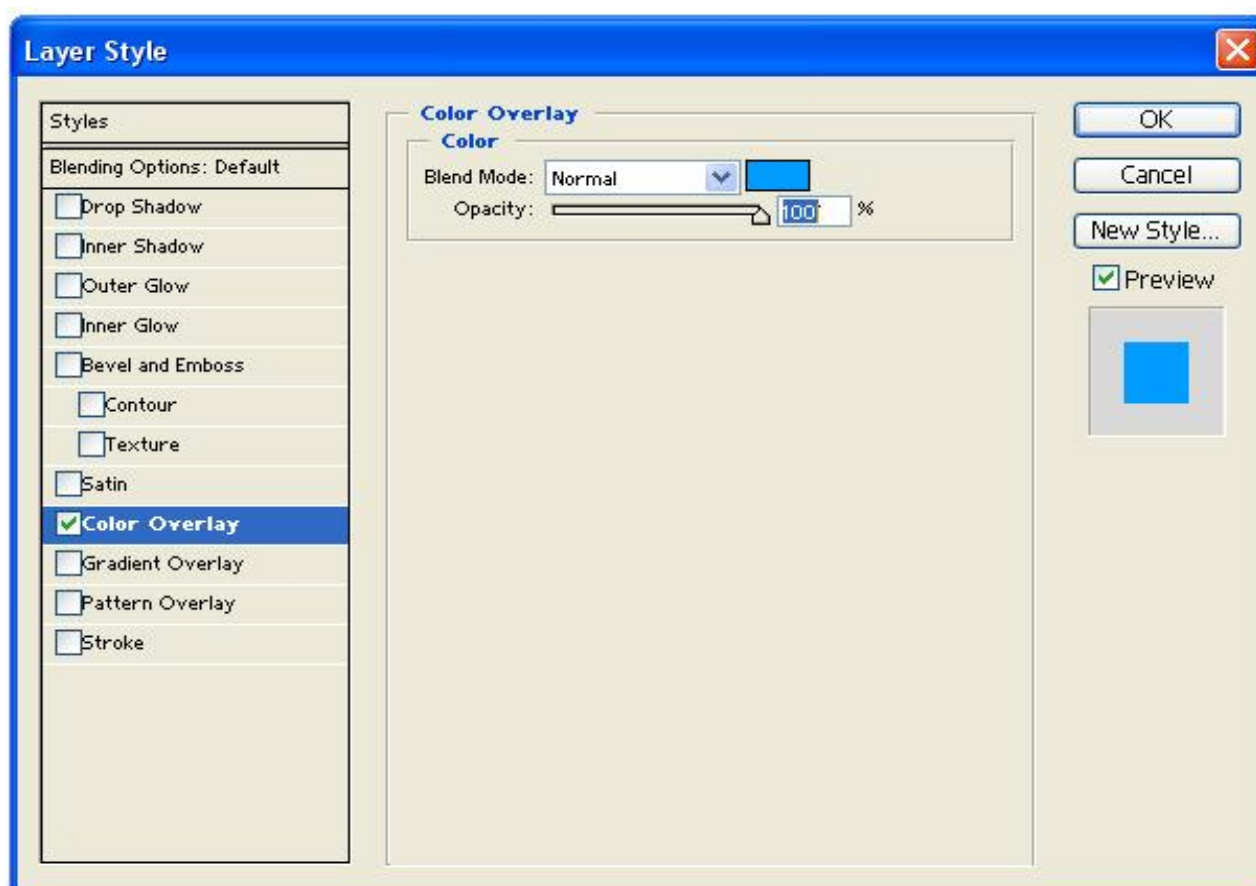
Distance : در گزینه Distance می توانید 2 لایه کپی را به هم نزدیک و یا از یکدیگر دور کنید .

Size : این گزینه هم مربوط به تعیین اندازه 2 لایه کپی است .

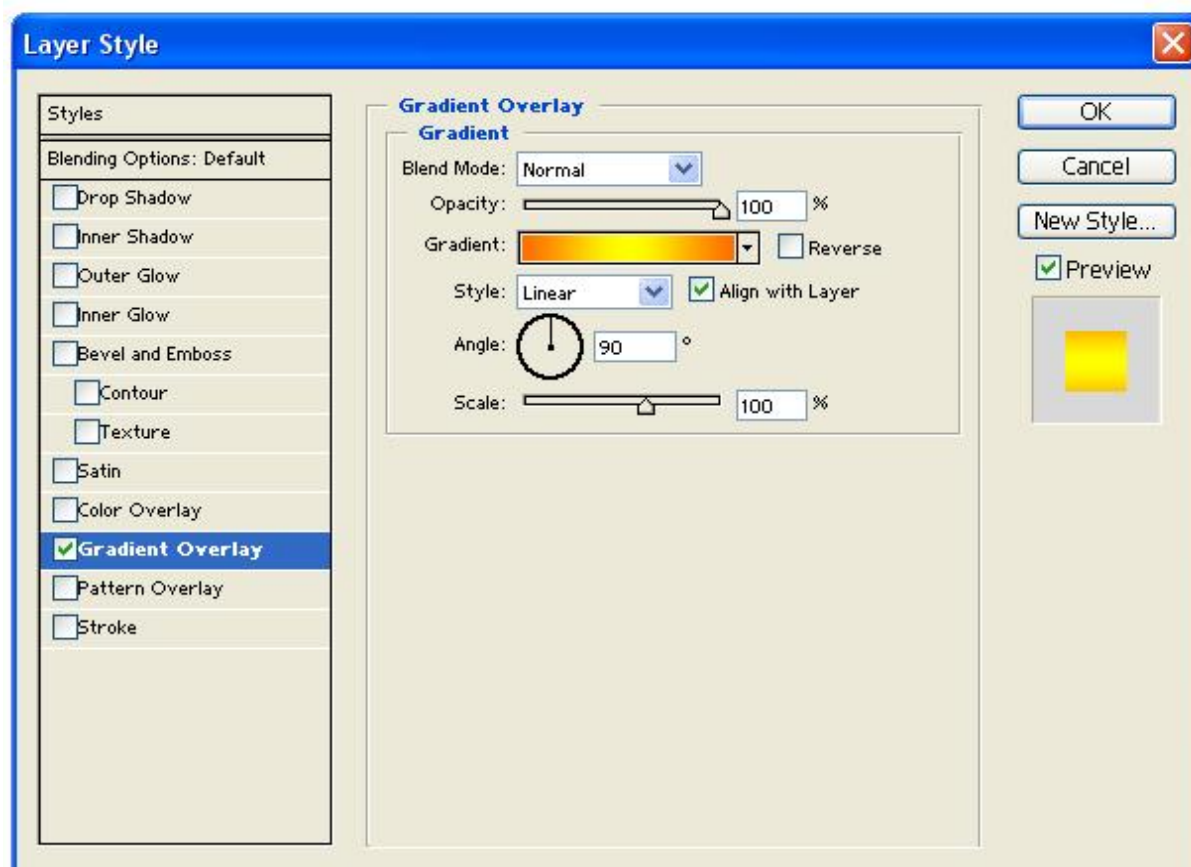
نمونه تصویر ایجاد شده :



Color Overlay : با استفاده از این بخش می توانید رنگ عکس ها یا متون و به طور کلی رنگ لایه را به رنگ مورد نظر تغییر دهید .




Gradient Overlay : در این قسمت از Blending option می توانید سایه های مختلفی را در روی لایه مورد نظرتان القا کنید .

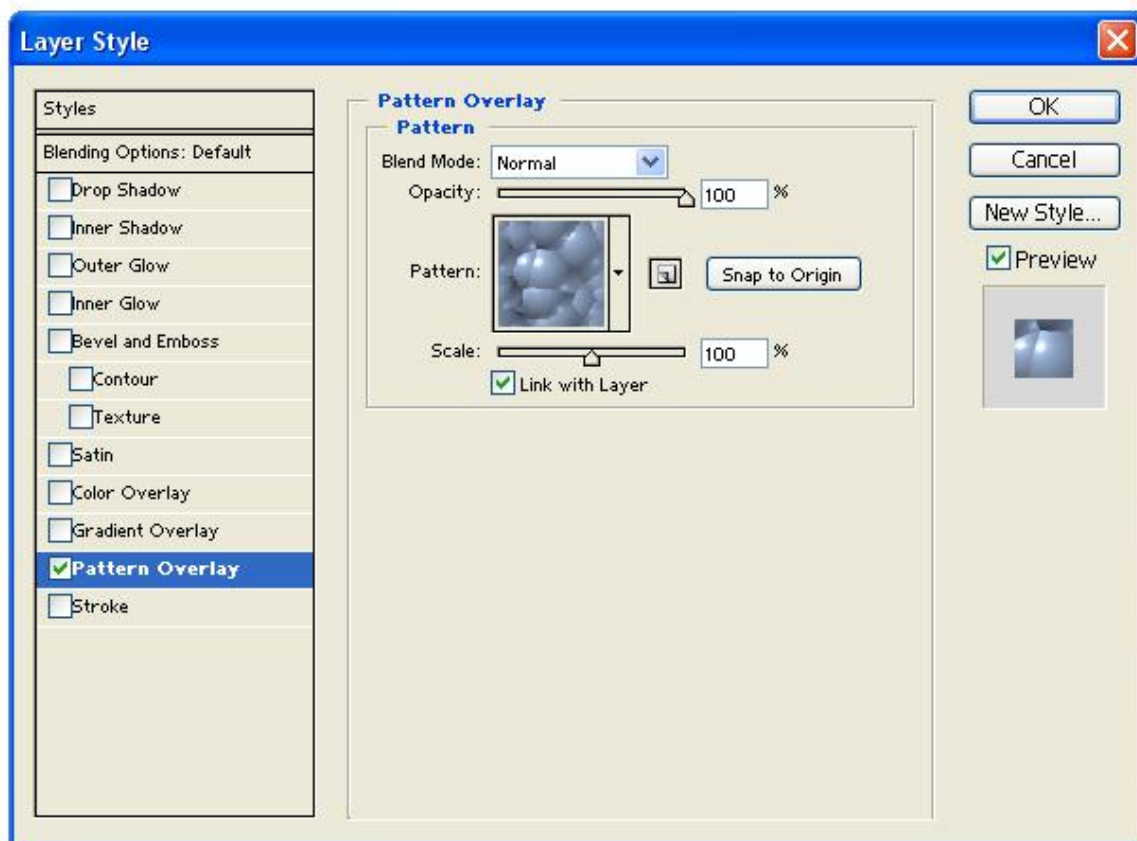


Blend Mode: برای انتخاب حالتی که می خواهید با سایه ایجاد کنید از این گزینه استفاده کنید .

Opacity: از این قسمت برای تعیین کردن شفافیت سایه بر روی لایه استفاده می شود .

Gradient: در این قسمت سایه های مختلف با رنگ های متنوعی از پیش تعبیه شده است و می توانید از آنها استفاده کنید . لازم به ذکر است که قسمتی نیز برای ساخت سایه ی سفارشی نیز در این قسمت وجود دارد و شما می توانید با کلیک بر روی  و انتخاب New Gradient لایه سفارشی خود را بسازید .

Pattern Overlay: کار این قسمت نیز تا حدی شبیه به قسمت Gradient Overlay می باشد با این تفاوت که به جای سایه می توانید از افکت های موجود استفاده کنید و عکس خود را زیبا سازید . این قسمت از Blending Option یکی از کاربردی ترین قسمت های آن است و شما می توانید Pattern های بیشتری را از اینترنت داخل کرده و از آنها استفاده کنید .

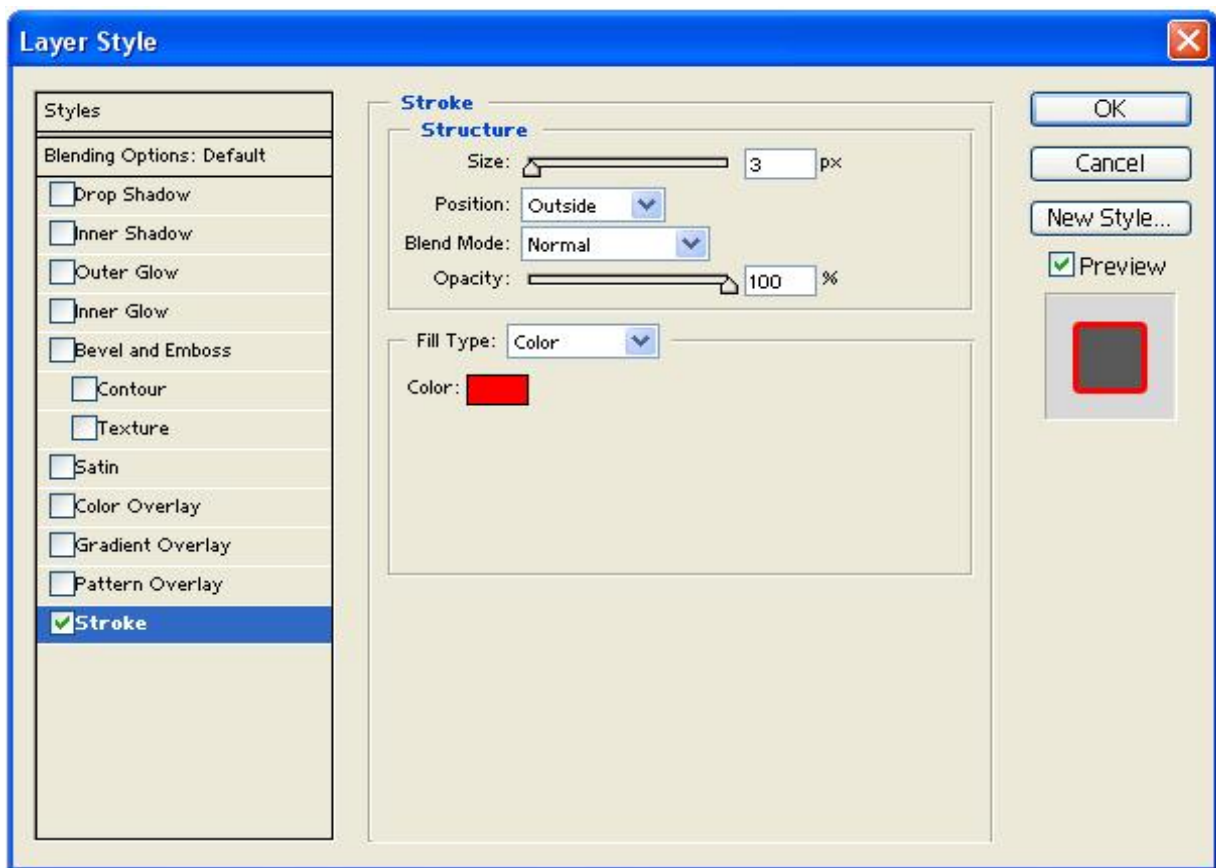


Blend Mode: از این قسمت به منظور القا کردن حالات مختلف Pattern ها بر روی لایه استفاده می شود .

Pattern: در این قسمت می توانید Pattern مورد نظر را از لیست به اقتضای عکس خود از آن ها استفاده کنید .

Scale: در این قسمت هم می توانید شفافیت Pattern القا شده بر روی لایه را تنظیم کنید .

Stroke : با استفاده از این بخش از Blending Option می توانید برای لایه ها کادر ایجاد کنید .



Size: در این قسمت می بایست سایز کادر را انتخاب کنید .

Position: در این قسمت باید نوع کادر را از میان گزینه های خارجی (Outside) ، داخلی (Inside) و مرکزی (Center) انتخاب کنید .

Opacity: این قسمت نیز همانند سایر بخش ها وظیفه تنظیم شفافیت کادر را بر عهده دارد .

Fill Type: در این قسمت می توانید نوع کادر را از میان گزینه های Color ، Pattern و Gradient یکی را انتخاب کنید .

Color: از این قسمت برای تعیین رنگ دور کادر در صورتی که گزینه Color را انتخاب کرده باشید ، استفاده می شود .

این کتاب در دو جلد ارایه شده است و می توانید جلد نخست آن را به صورت رایگان از سایت www.DownloadKade.com دانلود کنید .

شما هم مطالب جالب و خواندنی خود را برای ساخت کتاب الکترونیک به نشانی info@downloadkade.com ارسال کنید .